

”Stærhøj”
”Mosebjerg”
Bjergby 26. maj 2015

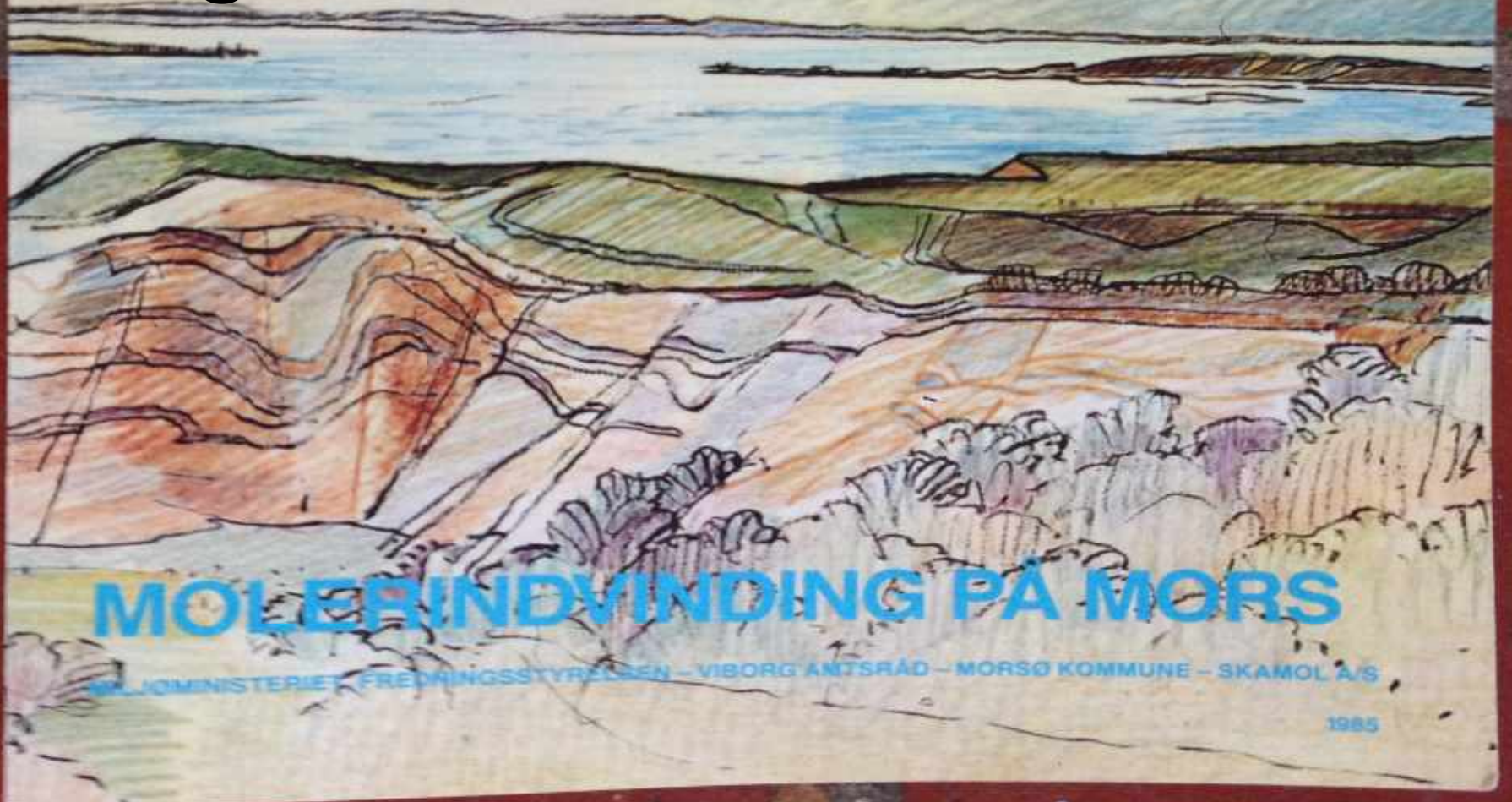



Citat:

- "Jeg har med glæde noteret mig, at Morsø Kommune og Morslands Historiske Museum i fællesskab har fået molerlandskaberne i den vestlige Limfjord på Kulturarvsstyrelsens verdensarvsliste, og landskaberne dermed er kandidat til at blive optaget på UNESCOs internationale verdensarvsliste. Det vidner om at I også har en national opmærksomhed på de kvaliteter, området her har."

Molerrapporten 1985

Legitimitet?






Kystnærhedszonen
De visuelle sammenhænge
De særlige visuelle
oplevelsesmuligheder.

Kystnærhedszonen
"Stærhøj"
Den nordlige grav





Kystnærhedszonen
Mosebjerg Vest
"Historien om møllen"

Selvmodsigende og
proportionsforvrængende..
Den nordlige grav og hele "Mosebjerg"
Grelt og utroværdigt...
"Lighed for loven og Kommuneplanen?"

Råstoflovens § 3

”Prisen på en sæk kattegrus...”



Uopretteligt tab af værdifulde landskaber

National bevaringsværdig klasse

Alle tidligere landskabskyndige vurderinger

Men ikke Morsø Kommune' s i VVM



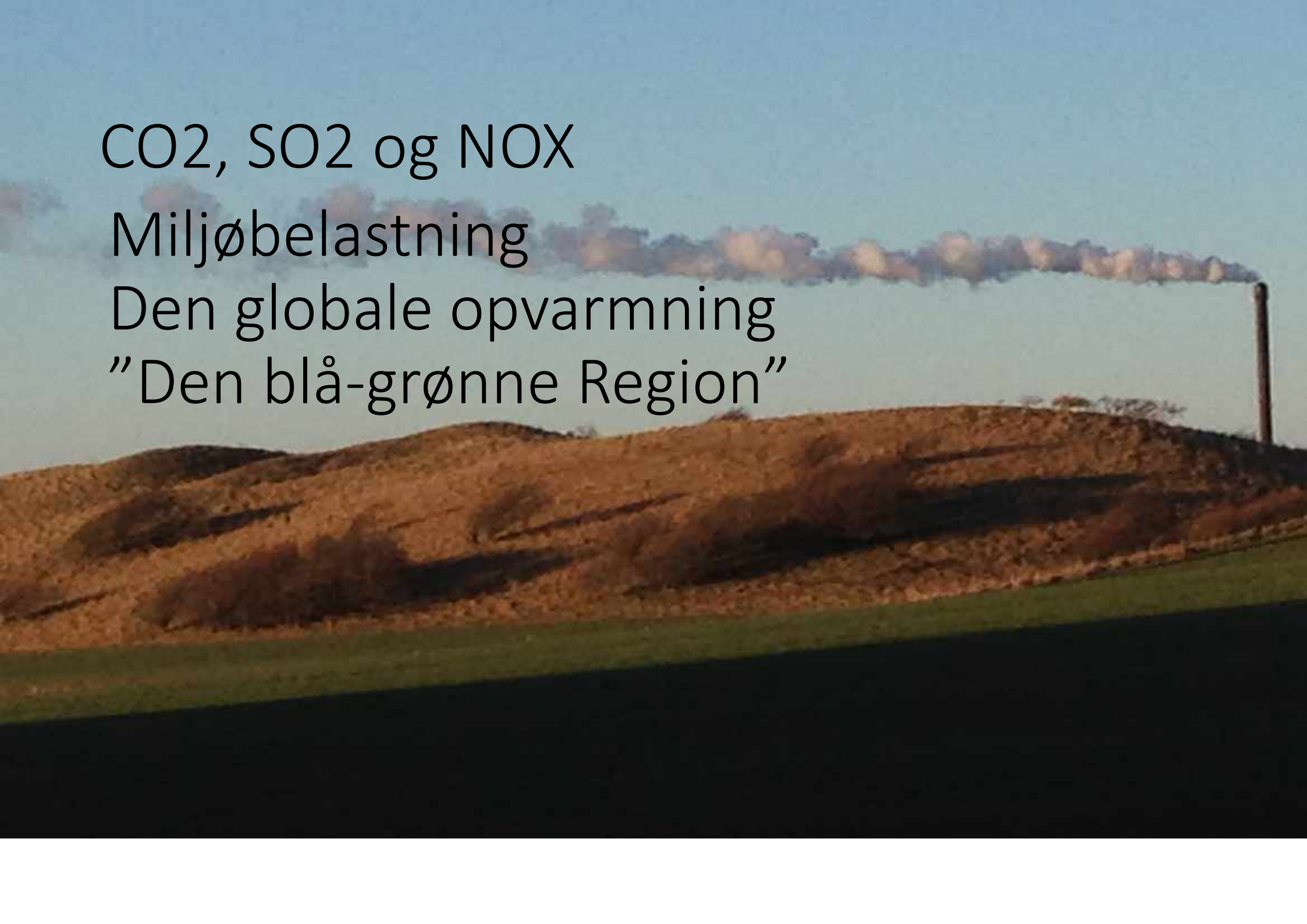


CO₂, SO₂ og NO_x

Miljøbelastning

Den globale opvarmning

”Den blå-grønne Region”



A scenic view of a fjord with a blue sky and a distant shoreline. The sky is a deep blue with some light, wispy clouds. The water is a calm, greyish-blue. In the distance, there are low, rolling hills or mountains with some green vegetation and some exposed earth or sand. The overall atmosphere is peaceful and natural.

UNESCO verdensarv

Molerlandskaberne ved den vestlige Limfjord.

Råstofindvinding den største trussel mod UNESCO
Damolin opfatter UNESCO som en trussel...



Det årlige Moler møde d. 28.09.2010 – pkt. 9. Eventuelt:
Søren Klitskov så afslutningsvis tre trusler for fremtiden for
molerindustrien:

- 1) Regeringens/folketingets energipolitik
- 2) Danmarks Naturfredningsforening
- 3) Verdens Naturarv og "Molerlandskaberne på Fur og Mors".

Kandidaturet "skrumper"

Modsætningsfyldt og selvmodsigende
Molerindving og UNESCO-aspektet er
uforenelige!



”Fortællende landskaber”
Istidens landskabsdannelse
Molerets historie

“Hanklit”






”Stærhøj”

Den nære relation til Hanklit

Det dramatiske landskab





2 Grave
420 meter lange
30 meter dybe
Synlige fra alle sider

”Mosebjerg”

Det storbakkede

lange, ubrudte, bløde buer



A wide-angle photograph of a large-scale quarry or excavation site. The foreground is filled with a dense field of light-colored, angular rocks and gravel. In the middle ground, there are several distinct, terraced levels of earth and rock, showing the progression of the excavation. The background features a long, straight wall of earth and rock, with some sparse vegetation on top. The sky is clear and bright, suggesting a sunny day. The overall scene depicts a significant land-clearing or construction project.

1250 meter lang
550 meter bred
25 meter dyb
Direkte indblik fra kysten og fjorden

”Man fjerner et helt landskab...”

”Mosebjerg” Sundby Nørrekær





Er det at benytte...?
Det er at ødelægge!!

Råstoflovens § 3
"Prisen for en sæk kattegrus"
Den vil være alt for høj...!





”Det talte ord gælder”

National bevågenhed

Landskaber i UNESCO verdensarvklasse
Visioner

Naturplan Danmark

Større sammenhængende landskaber.

Nordmors og Nordjylland på Verdenskortet



www.mosebjerg-stærhøj.dk



Og turisterne...?





Mon de kommer igen..?

Og hvad beretter de til vennerne?

A photograph of a steep, eroded earthen bank. At the top of the bank, a house with a red roof and two chimneys is visible, surrounded by several bare trees. The sky is clear and blue. The foreground shows a dirt and gravel area with some mounds of earth.

Bosætning

”Mors på randen af afgrunden..”
Salgsprospekt?